

Klub Przyrodników

Owczary 17, 69-113 Górzycy

e-mail: klub.przyrodnikow.kp@gmail.com; [http:// www.kp.org.pl](http://www.kp.org.pl)

Konto: Santander nr 28 1090 1593 0000 0001 0243 0645; NIP: PL 927-15-06-791

Koncepcja lasów społecznych wokół Szczecina

Funkcję „lasów społecznych” wokół Szczecina pełnią (oprócz nie objętych procesem, a bardzo ważnych Lasów Komunalnych) lasy w nadleśnictwach Gryfino, Kliniska i Trzebież. Mają one nieco odmienny charakter, dlatego dalej przedstawiam naszą koncepcję z podziałem na nadleśnictwa.

Lasy w nadleśnictwie Gryfino

WYZNACZENIE:

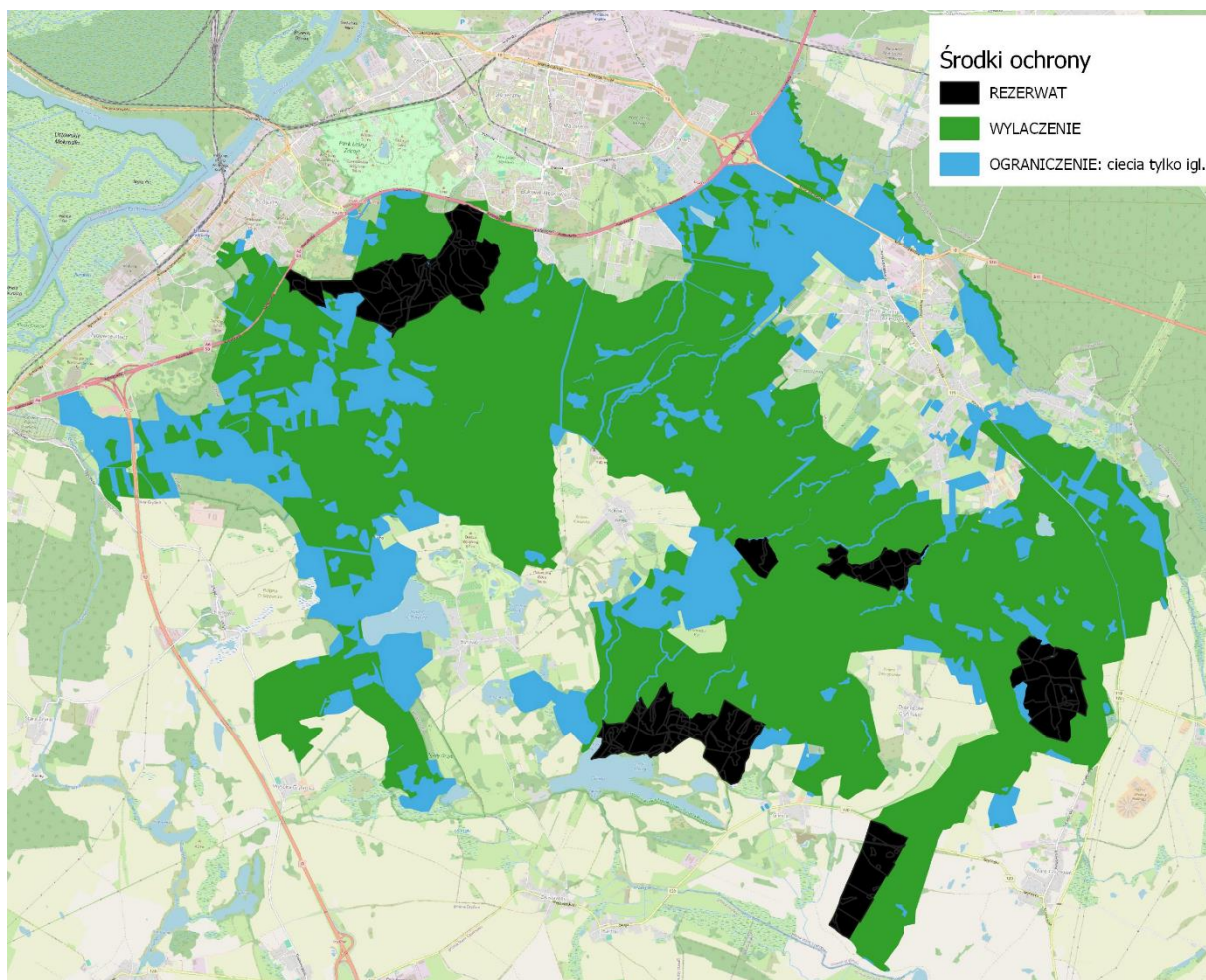
- Cała Puszcza Bukowa jest zarówno terenem turystyczno-rekreacyjnym szczecinian, jak i elementem tożsamości kulturowej Szczecina (kryteria S1 i S2).

ZAGOSPODAROWANIE:

- Mimo cech lasu społecznego, metody zagospodarowania i ochrony Puszczy Bukowej powinny być zdeterminowane przez, nadrzędne tu, uwarunkowania przyrodnicze
- Utrzymanie obecnego modelu ochrony Puszczy Bukowej, wprowadzonego przez Lasy Państwowe w marcu 2024 r. (bez cięć drzew liściastych 80+) – sprzyjającego zarówno ochronie wartości przyrodniczych, jak i wzmocnieniu funkcji społecznych Puszczy. W drzewostanach z dominacją sosny, świerka, modrzewia, brzozy ograniczenia – przebudowa w kierunku Bk cięciami przerębowymi
- Zróżnicowana przestrzennie troska o bezpieczeństwo: obalane drzew niebezpiecznych przy drogach i szlakach, ale pozostawianie wszystkich drzew biocenotycznych we wnętrzu drzewostanów.

Biuro Klubu Przyrodników
Owczary 17, 69-113 Górzycy
e-mail: klub.przyrodnikow.kp@gmail.com
tel. 694 206 670

Stacja Terenowa Klubu Przyrodników
Owczary 17, 69-113 Górzycy
e-mail: owczary@kp.org.pl
tel. 694 206 397



Biurow Klubu Przyrodników
Owczary 17, 69-113 Górzycza
e-mail: klub.przyrodnikow.kp@gmail.com
tel. 694 206 670

Stacja Terenowa Klubu Przyrodników
Owczary 17, 69-113 Górzycza
e-mail: owczary@kp.org.pl
tel. 694 206 397

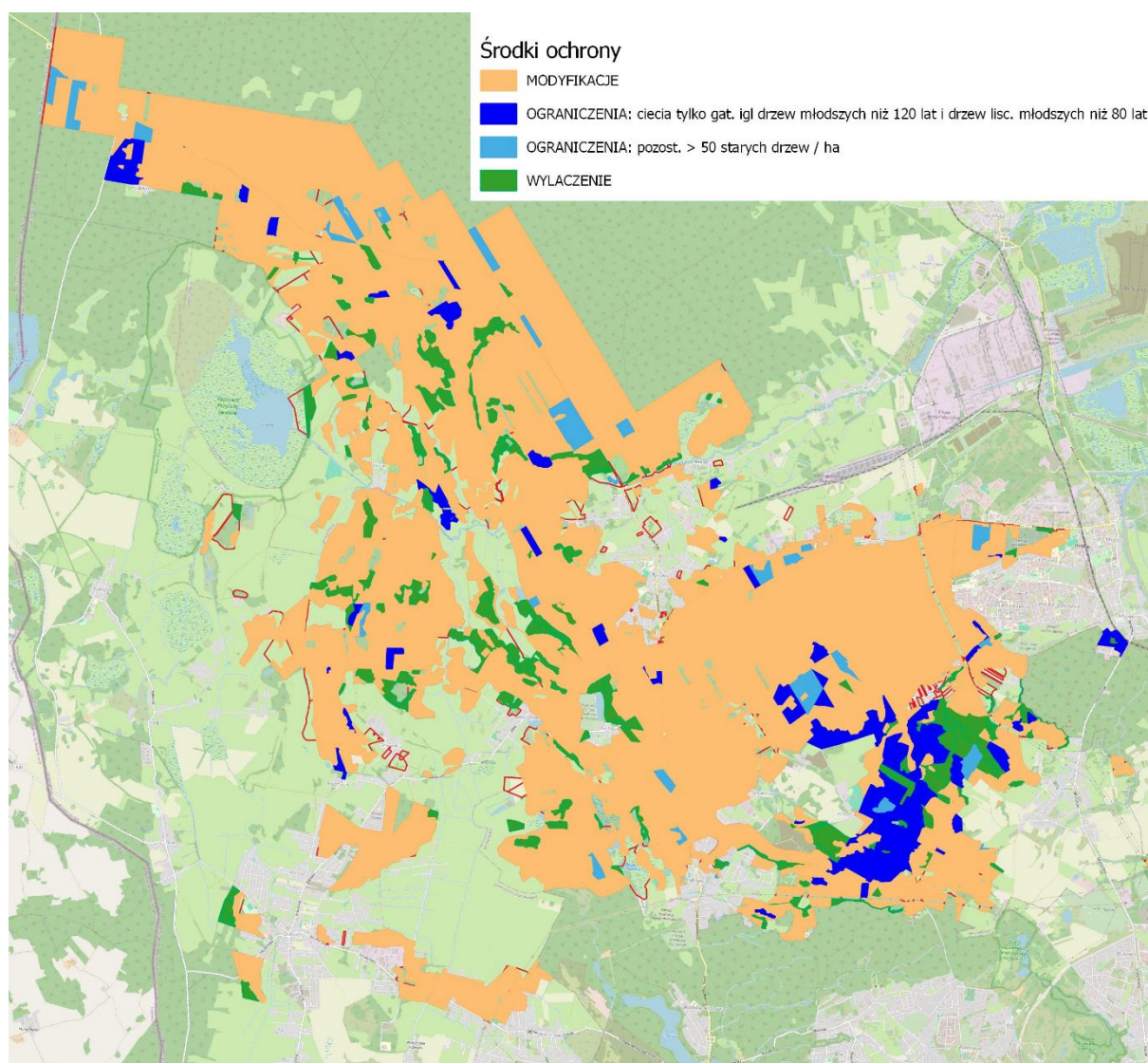
Lasy w nadleśnictwie Trzebież

WYZNACZENIE:

- Cały teren między Pilchowej, Bartoszewem, Tanowem, Policami i Wielecką Górą – jako teren „wycieczkowy” dla szczecinian, dobrze dostępny komunikacją miejską (kryterium S2);
- Pas wzdłuż drogi na Dobieszczyn - typowe miejsce „wypadów do lasu” szczecinian, realizowanych samochodem (kryterium S2)
- Kilka miejsc w Puszczy Wkrzańskiej ma dodatkowo znaczenie kulturowe (S1) – może być ich więcej, wskazałem te, które znam..

ZAGOSPODAROWANIE

- Najlepiej zachowane fragmenty buczyn i in. liściastych – wyłączenie,
- Siedliska bagienne i olsowe – wyłączenie,
- Pozostałe lasy liściaste – ograniczenie (cięcia tylko gatunków iglastych młodszych niż 120 lat i ew. liściastych młodszych niż 80 lat),
- Stare (>130) drzewostany sosnowe – ograniczenie: ew. cięcia tylko przerębowe, pozostawić > 50 starych drzew/ha,
- Pozostałe lasy: modyfikacje:
 - Modyfikacje rębni: preferowanie rębni przerębowej; rębni zupełna dopuszczalna jeśli konieczna do wyeliminowania gat. obcych (w tym czeremchy amerykańskiej);
 - Wyłączanie z gospodarki leśnej pasm drzewostanu otulin przy wodach, mokradłach, w innych ekotonach;
 - Maksymalne opóźnianie inicjowania rębni w drzewostanach bez gat. obcych (bez czeremchy amerykańskiej) i bez symptomów rozpadu;
 - Zarządzanie dynamicznym krajobrazem leśnym podczas planowania gospodarki leśnej: zachowanie udziału starodrzewi (docelowo >20% drzewostanów > 120 lat) i ograniczenie obszaru objętego cięciami (<5% w ciągu roku).



Biuro Klubu Przyrodników
Owczary 17, 69-113 Górzycza
e-mail: klub.przyrodnikow.kp@gmail.com
tel. 694 206 670

Stacja Terenowa Klubu Przyrodników
Owczary 17, 69-113 Górzycza
e-mail: owczary@kp.org.pl
tel. 694 206 397

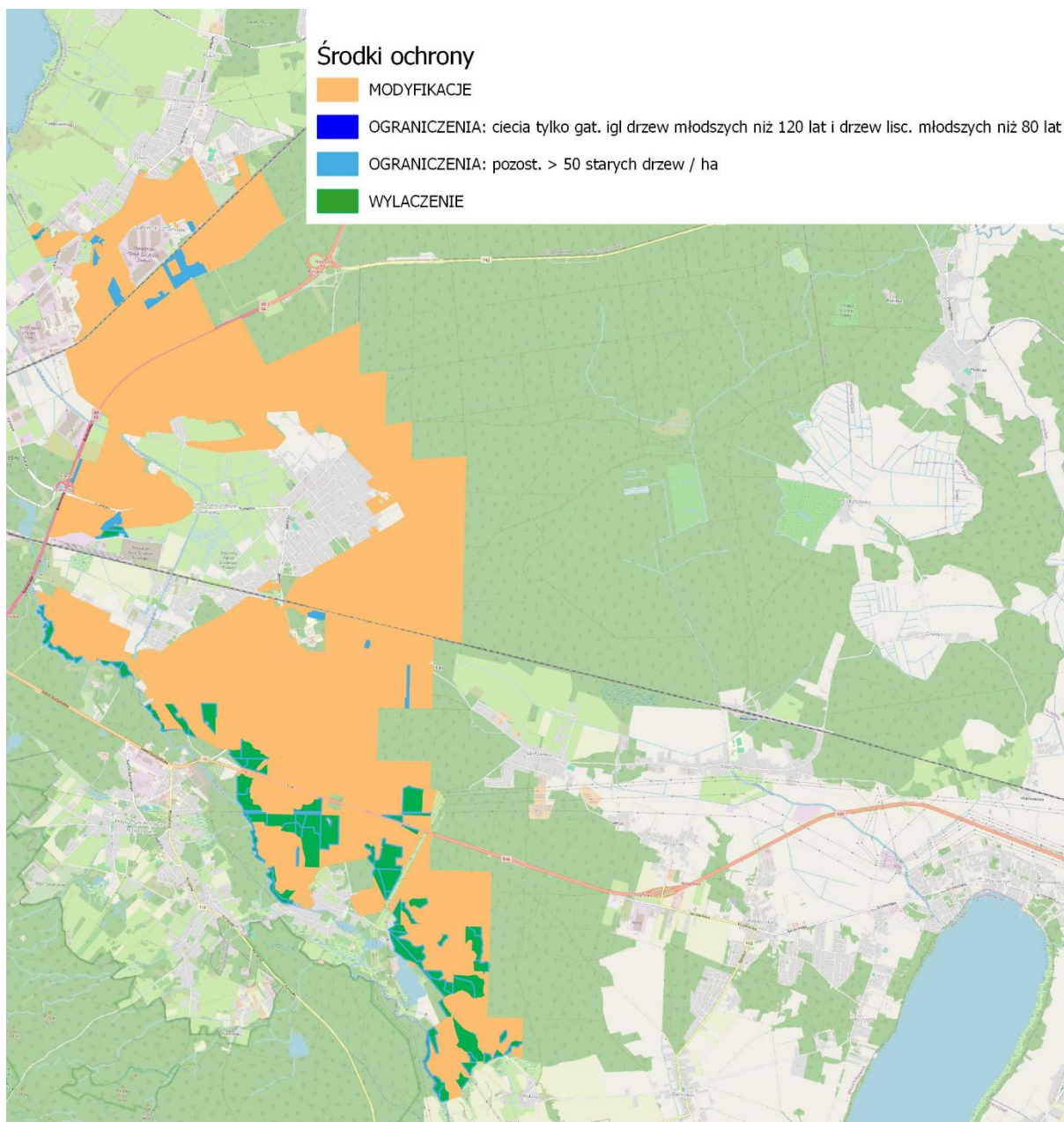
Lasy w nadleśnictwie Kliniska

WYZNACZENIE:

- Jak w koncepcji nadleśnictwa przedstawionej na IV spotkaniu 21 października

ZAGOSPODAROWANIE

- Lasy bukowe i dębowe od V kl. wieku wzwyż – wyłączenia,
- Siedliska olsowe i łęgowe (z wyjątkiem drzewostanu Św) – wyłączenia,
- Stare (>130) drzewostany sosnowe – ograniczenie: ew. cięcia tylko przerębowe, pozostawić > 50 starych drzew/ha,
- Pozostałe lasy: modyfikacje:
 - Modyfikacje rębni: preferowanie rębni przerębowej; rębnia zupełna dopuszczalna jeśli konieczna do wyeliminowania gat. obcych (w tym czeremchy amerykańskiej);
 - Wyluczanie z gospodarki leśnej pasm drzewostanu otulin przy wodach, mokradłach, w innych ekotonach;
 - Maksymalne opóźnianie inicjowania rębni w drzewostanach bez gat. obcych (bez czeremchy amerykańskiej) i bez symptomów rozpadu;
 - Zarządzanie dynamicznym krajobrazem leśnym podczas planowania gospodarki leśnej: zachowanie udziału starodrzewi (docelowo >20% drzewostanów > 120 lat) i ograniczenie obszaru objętego cięciami (<5% w ciągu roku).



Biuro Klubu Przyrodników
Owczary 17, 69-113 Górzycza
e-mail: klub.przyrodnikow.kp@gmail.com
tel. 694 206 670

Stacja Terenowa Klubu Przyrodników
Owczary 17, 69-113 Górzycza
e-mail: owczary@kp.org.pl
tel. 694 206 397